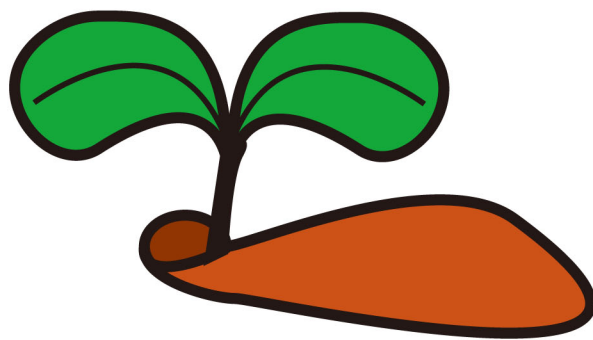


～事業所案内～

就労継続支援B型事業所

NPO法人 **セルフ社**



「みんなできる みんなおなじ」

セルフ社の信念です！！

セルフ社の使命 そして3つの柱

～セルフ社の使命～

1. 働くことを通じて利用者さんの知識と能力の向上に努めます。
2. 働くことを通じて利用者さんの社会参加を実現します。
3. 働くことを通じて利用者さんの自立を支援します。
4. 利用者さんの各々のニーズに応じた支援を行います。
5. 他の事業所と連携し、利用者さんとそのご家族が安心して暮らせる環境作りを支援します。

柱 2 野菜販売事業 (田辺大根堂)

セルフ社が20年来取り組んでいる事業です。

毎週月曜日から金曜日まで毎日、車での移動販売や事業所さんの軒先などをお借りして、奈良県は吉野地方の野菜や紀伊方面の果物、遠く長崎県は壱岐の島から直送の海産物。天然酵母のパン等を販売しております。

なかなか売れないこともあります。少しでも売れることでお金を稼ぐということの難しさや喜びを感じております。

また、野菜販売を希望される、各作業所様向けに中間卸しもしております。



パンや野菜、海産物等販売品



お客さんがいらしてくれました



浪速区のパーティーパーティーさんにて

柱 1 印刷事業 (セルフ社)

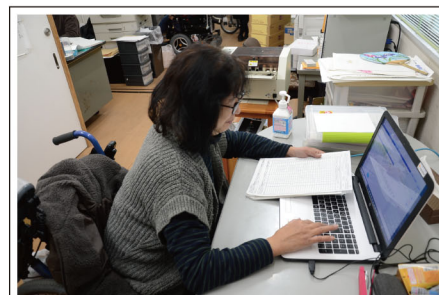
セルフ社の基礎になる事業です。

大阪府や大阪市といった官公庁や民間企業、個人のお客様から日々ご注文をいただき製品化しています。パソコンによるデータの作成からご希望によりデザインも行います。また、印刷機械を使っの印刷作業も社内でおこない、最終工程である納品作業までのあいだで自分のできることを自分の仕事とし、障害をもった者と健常な者が適材適所で仕事に励んでいます。

ご予算に合わせて書籍の作成や、名刺の作成。介護事業所様向けの介護伝票も作成しております。印刷に関することならなんでもお気軽にご相談ください。



平野区の印刷工場のオフセット印刷機



2階のパソコン使用作業



3階のオンデマンド印刷機使用作業

柱 3 給食調理・喫茶店 (ルナ セルフ)

セルフ社では、利用者みんなに給食を用意しています。この給食調理を担ってくれるのが1階の喫茶店メンバーです。

毎日、少しずつでも包丁を握ったり、フライパンを持ったりして、お料理に親しむことにつながっています。また、温かい給食を食べることで、午後からの仕事の活力にもなっています。

1階はカフェスペースになっており、おいしいコーヒーや紅茶、夏には冷たいソフトドリンク、冬には温かいココア等をご用意(各1杯100円)しております。このほかにも軽食も用意しております。ぜひご来店ください。



調理場の風景です



1階カフェスペース



みんなで温かい給食をいただきます

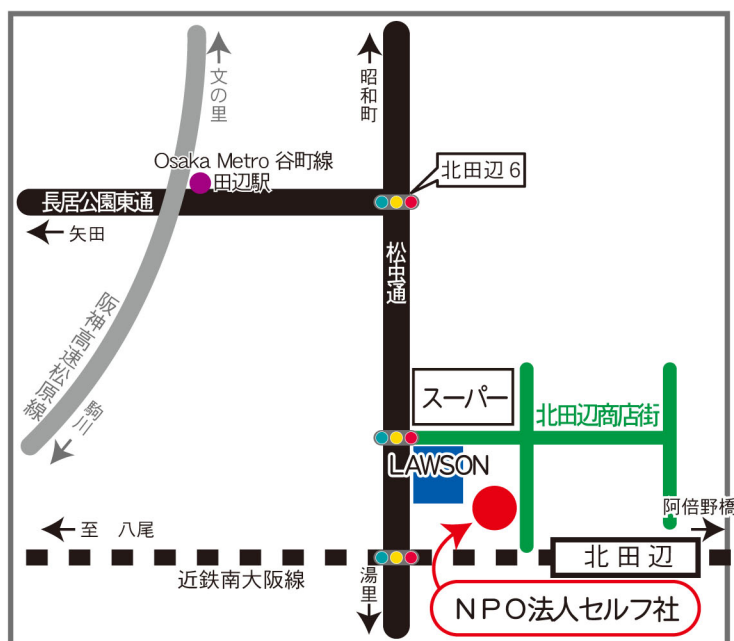
沿 革

- 1975年 10月 大阪の共同作業所・第1号 自立障害者職業センター「セルフ社」を浪速区日本橋に設立
- 1978年 11月 阿倍野区へ引っ越し
- 1979年 7月 卓上オフセット印刷機購入
- 1982年 9月 オフセット印刷機購入
- 1988年 住吉区鶴が丘へ引っ越し
- 1992年 A判4切縦通し両面印刷機購入
- 1994年 11月 東住吉区北田辺へ引っ越し
- 1999年 7月 菊判半裁2色/両面1色印刷機購入
- 2007年 4月 「特定非営利活動法人(NPO)」取得
- 2011年 1月 モノクロオンデマンド印刷機購入
- 2018年 4月 フルカラーオンデマンド印刷機購入

「セルフ社」は、1970年代に障害を持つ若者5人が「自分たちで何かをしたい」という思いで集まり、始めた印刷屋さんです。「自分たち自身で」という意味の英語から「セルフ社」という名前にしました。

地道に活動を続け、機械が大きくなるたびに引っ越しをし、現在の東住吉区北田辺に落ち着いて、はや20数年。いまではカラー印刷も自前の機械で手掛ける、「街の普通の印刷屋」になりました。

いまは、障害を持つ者16名、健常な者11名(パート従業員含む)で日々頑張っております。これからも「みんなできる みんなおなじ」をスローガンに、セルフ社に入ることが就労につながるように活動していきます。



NPO法人セルフ社

〒546-0044

大阪市東住吉区北田辺4丁目23-2

ミスターDビル

TEL 06-6719-8212

FAX 06-6719-8213

E-mail selfprint@ybb.ne.jp

HP <https://selfsha.net/wp/>

